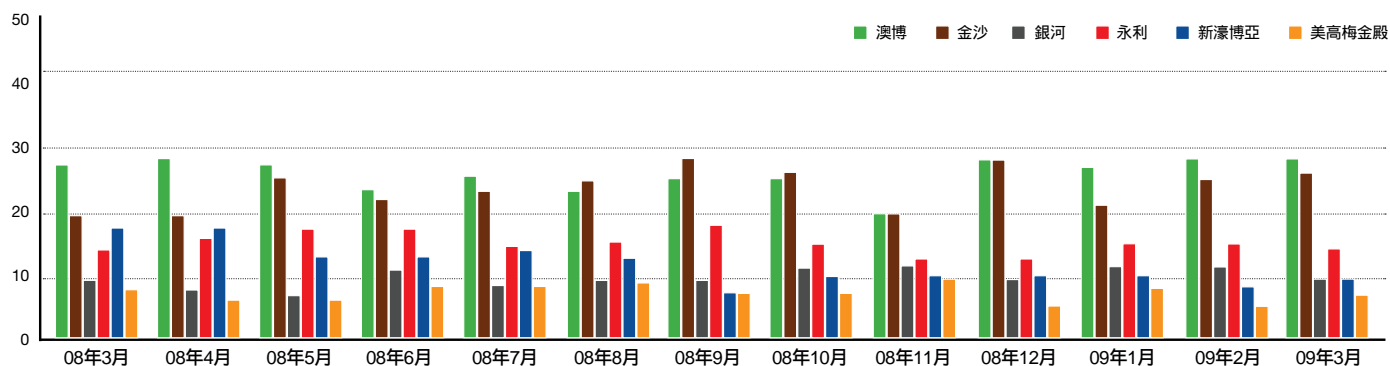


各博彩企業市佔率

	2008											2009		
	3月	4月	5月	6月	7月	8月	9月	10月	11月	12月	1月	2月	2月*	
澳博	28%	29%	28%	24%	26%	24%	26%	26%	25%	29%	28%	29%	29%	
金沙	20%	20%	26%	23%	24%	25%	29%	27%	25%	29%	22%	26%	27%	
銀河	10%	9%	8%	12%	9%	10%	10%	12%	13%	10%	13%	13%	10%	
永利	15%	17%	18%	18%	16%	17%	19%	17%	15%	15%	17%	16%	16%	
新濠博亞	18%	18%	14%	14%	15%	14%	8%	11%	11%	11%	11%	9%	10%	
美高梅金殿	8%	7%	7%	9%	9%	10%	8%	8%	10%	6%	9%	7%	8%	
總計	100%	100%	100%	100%	100%	100%	100%	100%	100%	100%	100%	100%	100%	

* 估計



博彩毛收入

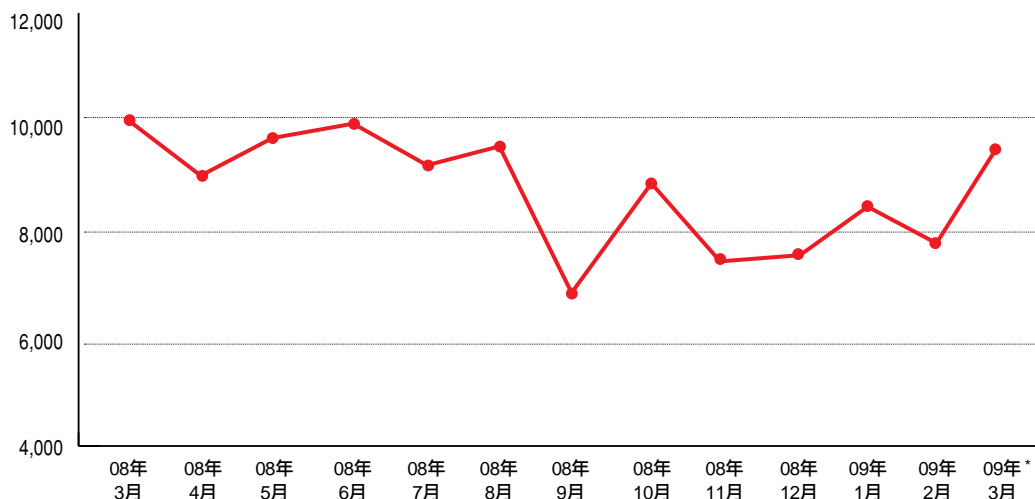
2008

3月	10,123
4月	9,118
5月	9,793
6月	9,974
7月	9,286
8月	9,613
9月	7,088
10月	8,869
11月	7,551
12月	7,657

2009

1月	8,575
2月	7,900
3月*	9,500

* 估計



百萬澳門元